

Муниципальное бюджетное дошкольное образовательное
учреждение Холмогорский детский сад «Домовенок»

ПАСПОРТ ДОСТУПНОСТИ

(для инвалидов)

**объекта социальной инфраструктуры
(ОСИ)**

СОГЛАСОВАНО:

Председатель Шарыповской РМО
ООО «Всероссийское общество
инвалидов» Н.И. Рубан
2017 год



УТВЕРЖДАЮ:

Заведующая МБДОУ
Холмогорский ДС «Домовенок»
Н.Б.Ильиных
2017 год



**ПАСПОРТ ДОСТУПНОСТИ (для инвалидов)
объекта социальной инфраструктуры (ОСИ)**

I. КРАТКАЯ ХАРАКТЕРИСТИКА ОБЪЕКТА

Адрес объекта, на котором предоставляется услуга: **662327, Россия, Красноярский край, Шарыповский район, село Холмогорское, мкр-н Энергетик, 7.**

Наименование предоставляемой услуги: **реализация основной образовательной программы, реализация адаптивной образовательной программы.**

Сведения об объекте:

- отдельно стоящее здание **2-х** этажное, **645,0 кв.м**

- наличие прилегающего земельного участка (да, нет); да **8334 кв. м.**

Название организации, которая предоставляет услугу населению: **Муниципальное бюджетное дошкольное образовательное учреждение Холмогорский детский сад «Домовенок» (МБДОУ Холмогорский ДС «Домовенок»).**

Адрес места нахождения организации **662327, Россия, Красноярский край, Шарыповский район, село Холмогорское, мкр-н Энергетик, 7.**

Основание для пользования объектом **оперативное управление**

Форма собственности **муниципальная**

Административно-территориальная подведомственность **муниципальная**

Наименование и адрес вышестоящей организации **Муниципальное казенное учреждение «Управление образованием администрации Шарыповского района» Красноярского края. 662314, Россия, Красноярский край, г. Шарыпово, ул. Горького, 17 а.**

**II. КРАТКАЯ ХАРАКТЕРИСТИКА ДЕЙСТВУЮЩЕГО ПОРЯДКА
ПРЕДОСТАВЛЕНИЯ НА ОБЪЕКТЕ УСЛУГ НАСЕЛЕНИЮ**

Сфера деятельности: **образование**

Плановая мощность: посещаемость – **96 чел.**, вместимость – **100 чел.**

Форма оказания услуг **на объекте**

Категории обслуживаемого населения по возрасту **дети**

Категории обслуживаемых инвалидов: - **1 инвалид (врожденная гидроцефалия с миотоническим синдромом), 3 (ЗПР), 12 (ОВЗ).**

**III. ОЦЕНКА СОСТОЯНИЯ И ИМЕЮЩИХСЯ НЕДОСТАТКОВ ОБЪЕКТА
В ОБЕСПЕЧЕНИИ УСЛОВИЙ ДОСТУПНОСТИ ДЛЯ ИНВАЛИДОВ**

N п/п	Основные показатели доступности для инвалидов объекта	Оценка состояния и имеющихся недостатков в
----------	--	---

		обеспечении условий доступности для инвалидов объекта
1	2	3
1	выделенные стоянки автотранспортных средств для инвалидов	нет
2	сменные кресла-коляски	нет
3	адаптированные лифты	нет
4	поручни	частично
5	пандусы	нет
6	подъемные платформы (аппарели)	нет
7	раздвижные двери	нет
8	доступные входные группы	частично
9	доступные санитарно-гигиенические помещения	частично
10	достаточная ширина дверных проемов в стенах, лестничных маршей, площадок	частично
11	надлежащее размещение оборудования и носителей информации, необходимых для обеспечения беспрепятственного доступа к объектам (местам предоставления услуг) инвалидов, имеющих стойкие расстройства функции зрения, слуха и передвижения	нет
12	дублирование необходимой для инвалидов, имеющих стойкие расстройства функции зрения, зрительной информации - звуковой информацией, а также надписей, знаков и иной текстовой и графической информации - знаками, выполненными рельефно-точечным шрифтом Брайля и на контрастном фоне	нет
13	дублирование необходимой для инвалидов по слуху звуковой информации зрительной информацией	нет
14	иные	нет

**IV. ОЦЕНКА СОСТОЯНИЯ И ИМЕЮЩИХСЯ НЕДОСТАТКОВ
В ОБЕСПЕЧЕНИИ УСЛОВИЙ ДОСТУПНОСТИ
ДЛЯ ИНВАЛИДОВ ПРЕДОСТАВЛЯЕМЫХ УСЛУГ**

N п/п	Основные показатели доступности для инвалидов предоставляемой услуги	Оценка состояния и имеющихся недостатков в обеспечении условий доступности для инвалидов предоставляемой услуги

	доступной для них форме информации о правилах предоставления услуги, в том числе об оформлении необходимых для получения услуги документов, о совершении ими других необходимых для получения услуги действий	
3	проведение инструктирования или обучения сотрудников, предоставляющих услуги населению, для работы с инвалидами, по вопросам, связанным с обеспечением доступности для них объектов и услуг	ДП-И
4	наличие работников организаций, на которых административно-распорядительным актом возложено оказание инвалидам помощи при предоставлении им услуг	да
5	предоставление услуги с сопровождением инвалида по территории объекта работником организации	да
6	предоставление инвалидам по слуху при необходимости услуги с использованием русского жестового языка, включая обеспечение допуска на объект сурдопереводчика, тифлопереводчика	нет
7	соответствие транспортных средств, используемых для предоставления услуг населению, требованиям их доступности для инвалидов	нет
8	обеспечение допуска на объект, в котором предоставляются услуги, собаки-проводника при наличии документа, подтверждающего ее специальное обучение, выданного по форме и в порядке, утвержденном приказом Министерства труда и социальной защиты Российской Федерации	нет
9	наличие в одном из помещений, предназначенных для проведения массовых мероприятий, индукционных петель и звукоусиливающей аппаратуры	нет
10	адаптация официального сайта органа и организации, предоставляющих услуги в сфере образования, для лиц с нарушением зрения (слабовидящих)	нет
11	обеспечение предоставления услуг тьютора	нет
12	иные	нет

Итоговое заключение о состоянии доступности ОСИ: Объект доступен для категории воспитанников с ОВЗ, а так же воспитанников-инвалидов по общему заболеванию (желудочно-кишечные, сердечно-сосудистые, болезни обмена веществ, заболеваний ЦНС без нарушения интеллекта), частично избирательно доступен для инвалидов с опорно – двигательными нарушениями, колясочников, слепых и глухих групп населения.

**V. ПРЕДЛАГАЕМЫЕ УПРАВЛЕНЧЕСКИЕ РЕШЕНИЯ
ПО СРОКАМ И ОБЪЕМАМ РАБОТ,
НЕОБХОДИМЫМ ДЛЯ ПРИВЕДЕНИЯ ОБЪЕКТА
И ПОРЯДКА ПРЕДОСТАВЛЕНИЯ НА НЕМ УСЛУГ
В СООТВЕТСТВИИ С ТРЕБОВАНИЯМИ
ЗАКОНОДАТЕЛЬСТВА РОССИЙСКОЙ ФЕДЕРАЦИИ ОБ ОБЕСПЕЧЕНИИ
УСЛОВИЙ ИХ ДОСТУПНОСТИ ДЛЯ ИНВАЛИДОВ**

N п/п	Предлагаемые управленческие решения по объемам работ, необходимым для приведения объекта в соответствие с требованиями законодательства Российской Федерации об обеспечении условий их доступности для инвалидов <*>	Сроки
1	Территория, прилегающая к зданию (участок, асфальтовое покрытие)	2030 г
2	Вход (входы) в здание (расширение дверных проемов, удаление порогов)	2030 г
3	Путь (пути) движения внутри здания (в т.ч. пути эвакуации), оборудование лифтов-подъемников (пандусов).	2030 г
4	Обеспечение учебными пособиями и техническими средствами обучения	2030 г
5	Санитарно-гигиенические помещения	2030 г
6	Оборудование информационных стендов (звуковых, световых, моторно-тактильных).	2030 г
7	Пути движения к объекту (от остановки транспорта)	2030 г
8	Выделение специального транспорта для доставки до объекта	2025 г
9	Приведение сайта объекта в соответствие с требованиями приказа Минобрнауки России от 09.11.2015 г. № 1309 «Об утверждении Порядка обеспечения условий доступности для инвалидов объектов и предоставляемых услуг в сфере образования, а также оказания им при этом необходимой помощи»	2030г

N п/п	Предлагаемые управленческие решения по объемам работ, необходимым для приведения порядка предоставления услуг в соответствие с требованиями законодательства Российской Федерации об обеспечении условий их доступности для инвалидов <*>	Сроки
1	Прохождение курсов повышения квалификации воспитателей и специалистов, работающих с инвалидами имеющих стойкие расстройства слуха, зрения, передвижения.	2025 г
2	Заключение договора с организацией, предоставляющей услуги тифлопедагога, сурдопереводчика.	2020 г
3	Проведение инструктирования, обучения сотрудников для работы с инвалидами	Ежегодно
4	Внесение изменений в должностные инструкции работников организации по оказанию инвалидам помощи	2018 г
5	Размещение специального оборудования для инвалидов, имеющих стойкие расстройства функции зрения, слуха, передвижения в целевые зоны.	2030 г

5.2. Период проведения работ: **по мере финансирования**

5.3 Ожидаемый результат (по состоянию доступности) после выполнения работ по адаптации **беспрепятственный доступ (эвакуация) на объекте**

Оценка результата исполнения программы, плана (по состоянию доступности)

5.4. Информация размещена (обновлена) на Карте доступности субъекта РФ,
дата _____

(наименование сайта, портала)

6. Особые отметки

Паспорт сформирован на основании:

1. Акта обследования объекта: № _____ акта от «01» 03 2017 г

3. Решения Комиссии **Муниципального бюджетного дошкольного образовательного учреждения Холмогорский детский сад «Домовенок»** от «___» ___ 2017 г в составе:


Заведующая МБДОУ

Холмогорский ДС «Домовенок»



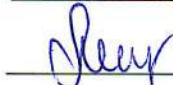
Н.Б. Ильиных

Заведующая по хозяйственной части



Т.Н. Ключникова

Старший воспитатель



М.С. Токарева

Председатель Шарыповской РМО ООО

«Всероссийское общество инвалидов»



Н.И. Рубан

СОГЛАСОВАНО:

Председатель Шарыповской РМО ООО

«Всероссийское общество инвалидов»

Н.И. Рубан

2017 год



УТВЕРЖДАЮ:

Заведующая МБДОУ

Холмогорский ДС «Домовенок»

Н.Б.Ильиных

2017 год



**ПЛАН МЕРОПРИЯТИЙ
(«ДОРОЖНАЯ КАРТА»)**

**по повышению значений показателей доступности для инвалидов объектов и услуг
в МБДОУ Холмогорский детский сад «Домовенок»**

2017 год

Пояснительная записка

В рамках реализации Федерального закона от 1 января 2014 года № 419-ФЗ «О внесении изменений в отдельные законодательные акты Российской Федерации по вопросам социальной защиты инвалидов в связи с ратификацией Конвенции о правах инвалидов», предусматривающего соблюдение с 1 января 2016 года установленных условий доступности для инвалидов объектов и услуг, а также Нормативных документов от 9.11.2015 г №1309. «Об утверждении Порядка обеспечения условий доступности для инвалидов объектов и предоставляемых услуг в сфере образования, а так же оказания им при этом необходимой помощи». От 02.12.2015 г»1399 «Об утверждении Плана мероприятий («дорожной карты») Министерства образования и науки РФ по повышению значений показателей доступности для инвалидов объектов и предоставляемых на них услуг в сфере образования»). Письмо Минобрнауки от 12.02.2016 №ВК-270/07 «Об обеспечении условий доступности для инвалидов объектов и услуг в сфере образования».

В МБДОУ Холмогорский детский сад «Домовенок» разработан план мероприятий (далее – «дорожная карта») по повышению уровня доступности для инвалидов объектов и предоставляемых на них услуг в сфере образования.

Реализация «дорожной карты» направлена на повышение возможности инвалидов и маломобильных групп населения вести независимый образ жизни, в полном объеме реализовывать свои права и всесторонне участвовать во всех аспектах жизни.

Целью разработки «дорожной карты» является обеспечение беспрепятственного доступа в образовательную организацию для получения образовательных услуг инвалидам и другим маломобильным группам населения.

Для достижения цели «дорожной карты» требуется реализация мероприятий, направленных на решение следующих задач:

1. Совершенствование правовой базы и организационно-административного механизма в сфере формирования доступной среды жизнедеятельности инвалидов и других маломобильных групп населения.
2. Поэтапное повышение значений показателей доступности для инвалидов и других маломобильных групп населения.
3. Создание универсальной безбарьерной среды для инклюзивного образования инвалидов.
4. Организация работы в образовательной организации по инструктированию и обучению специалистов, работающих с инвалидами, по вопросам, связанным с обеспечением доступности для них объектов, услуг, и оказание помощи в их использовании или получении (доступу к ним).

Сроки реализации «дорожной карты»: 2017-2030 годы.

По результатам обследования основного здания МБДОУ Холмогорский детский сад «Домовенок» сделан вывод о том, что в образовательной организации имеется доступ к образовательной услуге для категории воспитанников с ОВЗ, а так же воспитанников-инвалидов по общему заболеванию (желудочно-кишечные, сердечно-сосудистые, болезни обмена веществ, заболеваний ЦНС), частично избирательно доступен для инвалидов с опорно – двигательными нарушениями, колясочников, слепых и глухих групп населения.

В соответствии с имеющимися архитектурными особенностями здания образовательной организации, мероприятия «дорожной карты» предполагают обеспечение беспрепятственного доступа для получения образовательных услуг маломобильным группам населения в определенной целевой зоне оказания услуг.

В настоящее время в образовательной организации обучается 94 человека.

Из них с особыми образовательными потребностями

ОВЗ - 12 человек

ЗПР – 3 человека

Дети-инвалиды – 1 человек, из них:
 с умственной отсталостью – 0 человек
 нарушением ЦНС 1 человек (врожденная гидроцефалия с миотоническим синдромом)
 с нарушением зрения – 0 человек
 опорно-двигательный аппарат – 0 человек
 иные ограничения здоровья – 0 человек
 Обучаются очно – 16 человек
 Обучаются индивидуально на дому – 0 человек.

«Дорожная карта» содержит:

1. Значения показателей доступности для инвалидов объектов и услуг в образовательной организации (Таблица 1)
2. Перечень мероприятий, реализуемых для достижения запланированных значений показателей доступности для инвалидов объектов и услуг (Таблица 2)

Таблица 1

Значения показателей доступности для инвалидов объектов и услуг в МБДОУ Холмогорского ДС «Домовенок».

№ п\п	Наименование показателей доступности для инвалидов объектов и услуг	Единица измерения	Ожидаемые результаты повышения значений показателей доступности						Должностное лицо, ответственное за мониторинг и достижение запланированных значений показателей доступности
			2017	2018	2019	2020	2025	2030	
1.	Территория, прилегающая к зданию (участок, асфальтовое покрытие)		50	60	70	80	90	100	Заведующая МБДОУ, заведующая по хозяйственной части
2.	Вход (входы) в здание (расширение дверных проемов, удаление порогов)		0	0	0	0	50	100	Заведующая МБДОУ, заведующая по хозяйственной части
3.	Путь (пути) движения внутри здания		0	10	30	50	70	100	Заведующая МБДОУ, заведующая по хозяйственной части
4.	(в т.ч. пути эвакуации), оборудование		0	0	0	0	50	100	Заведующая МБДОУ, заведующая по

	лифтов- подъемников (пандусов).											хозяйственной части
5.	Обеспечение оборудованием программно-методическим обеспечением, дидактическими играми и пособиями кабинетов логопеда и психолога (смета)	10	20	40	60	80	100					Заведующая МБДОУ, заведующая по хозяйственной части, старший воспитатель
6.	Санитарно-гигиенические помещения	0	0	0	0	50	100					Заведующая МБДОУ, заведующая по хозяйственной части
7.	Оборудование информационных стендов (звуковых, световых, моторно-тактильных).	0	0	0	30	60	100					Заведующая МБДОУ, заведующая по хозяйственной части
8.	Пути движения к объекту	0	0	30	60	80	100					Заведующая МБДОУ, заведующая по хозяйственной части
9.	(от остановки транспорта)	0	0	0	0	0	100					Заведующая МБДОУ, заведующая по хозяйственной части
10.	Выделение специального транспорта для доставки до объекта	0	0	0	0	0	100					Заведующая МБДОУ,
11.	Приведение сайта объекта в соответствие с требованиями приказа Минобрнауки России от 09.11.2015 г. № 1309 «Об утверждении Порядка обеспечения условий доступности для инвалидов объектов и предоставляемых услуг в сфере образования, а также оказания им при этом необходимой помощи»	20	30	50	60	80	100					Администрация МБДОУ
12.	Прохождение курсов повышения квалификации учителей, работающих с	20	40	50	80	100	100					Администрация МБДОУ

	инвалидами имеющих стойкие расстройства слуха, зрения, передвижения.											
13	Заключение договора с организацией, предоставляющей услуги тифлопедагога, сурдопереводчика.	0	100	100	100	100	100	100	100	100	100	Администрация МБДОУ
14.	Проведение инструктирования, обучения сотрудников для работы с инвалидами	100	100	100	100	100	100	100	100	100	100	Заведующая МБДОУ
15.	Внесение изменений в должностные инструкции работников организации по оказанию инвалидам помощи	100	100	100	100	100	100	100	100	100	100	Заведующая МБДОУ
16.	Размещение специального оборудования для инвалидов, имеющих стойкие расстройства функции зрения, слуха, передвижения в целевые зоны.	0	0	0	40	70						Заведующая МБДОУ

Таблица 2

Перечень мероприятий, реализуемых для достижения запланированных значений показателей доступности для инвалидов объектов и услуг в МБОУ (ДОУ) внести название образовательной организации.

№ п/п	Наименование мероприятия	Нормативный правовой акт, иной документ, которым предусмотрено проведение мероприятия	Ответственные исполнители, соисполнители	Срок реализации	Планируемые результаты влияния мероприятия на повышение значения показателя доступности для инвалидов объектов и услуг

1.1	Территория, прилегающая к зданию (участок, асфальтовое покрытие)	Федеральный закон от 24.11.1995 № 181-ФЗ «О социальной защите инвалидов в Российской Федерации»	Заведующая МБДОУ, заведующая по хозяйственной части	2030 г	Повышение уровня доступности для инвалидов.
1.2	Вход (входы) в здание (расширение дверных проемов, удаление порогов)	Федеральный закон от 24.11.1995 № 181-ФЗ «О социальной защите инвалидов в Российской Федерации»	Заведующая МБДОУ, заведующая по хозяйственной части	2030 г	Повышение уровня доступности для инвалидов.
1.3	Путь (пути) движения внутри здания		Заведующая МБДОУ, заведующая по хозяйственной части	2030 г	Повышение уровня доступности для инвалидов.
1.4	(в т.ч. пути эвакуации), оборудование лифтов- подъемников (пантусов).	Федеральный закон от 24.11.1995 № 181-ФЗ «О социальной защите инвалидов в Российской Федерации»	Заведующая МБДОУ, заведующая по хозяйственной части	2030 г	Повышение уровня доступности для инвалидов.
1.5	Обеспечение оборудованием программно-методическим обеспечением, дидактическими играми и пособиями кабинетов логопеда и психолога (смета)		Заведующая МБДОУ, заведующая по хозяйственной части, старший воспитатель	2030 г	Повышение уровня доступности для инвалидов.
1.6	Санитарно-гигиенические помещения	Федеральный закон от 24.11.1995 № 181-ФЗ «О социальной защите инвалидов в Российской Федерации»	Заведующая МБДОУ, заведующая по хозяйственной части	2030 г	Повышение уровня доступности для инвалидов.

1.7	Оборудование информационных стендов (звуковых, световых, моторно-тактильных).	Федеральный закон от 24.11.1995 № 181-ФЗ «О социальной защите инвалидов в Российской Федерации»	Заведующая МБДОУ, заведующая по хозяйственной части	2030 г	Повышение уровня доступности для инвалидов.
1.8	Пути движения к объекту			2030 г	Повышение уровня доступности для инвалидов.
1.9	(от остановки транспорта)			2030 г	Повышение уровня доступности для инвалидов.
1.10	Выделение специального транспорта для доставки до объекта	Федеральный закон от 24.11.1995 № 181-ФЗ «О социальной защите инвалидов в Российской Федерации»	Заведующая МБДОУ	2025 г	Повышение уровня доступности для инвалидов.
1.11	Приведение сайта объекта в соответствие с требованиями приказа Минобрнауки России от 09.11.2015 г. № 1309 «Об утверждении Порядка обеспечения условий доступности для инвалидов объектов и предоставляемых услуг в сфере образования, а также оказания им при этом необходимой помощи»	План работы образовательной организации	Администрация МБДОУ	2030 г	Оказание помощи инвалидам в получении информации об услугах
1.12	Прохождение курсов повышения квалификации учителей, работающих с инвалидами имеющих стойкие расстройства слуха, зрения, передвижения.	План работы образовательной организации	Администрация МБДОУ	2025 г	Повышение уровня доступности для инвалидов.

1.13	Заключение договора с организацией, предоставляющей услуги тифлопедагога, сурдопереводчика.	План работы образовательной организации	Администрация МБДС	2020 г	Повышение уровня доступности для инвалидов.
1.14	Проведение инструктирования, обучения сотрудников для работы с инвалидами	План работы образовательной организации	Заведующая МБДОУ, заведующая по хозяйственной части	Ежегодно	Формирование документальной основы по созданию "безбарьерной" среды для групп населения с ограниченными физическими возможностями.
1.15	Внесение изменений в должностные инструкции работников организации по оказанию инвалидам помощи	План работы образовательной организации	Заведующая МБДОУ	2018 г	Формирование документальной основы по созданию "безбарьерной" среды для групп населения с ограниченными физическими возможностями.
1.16	Размещение специального оборудования для инвалидов, имеющих стойкие расстройства функции зрения, слуха, передвижения в целевые зоны.	Федеральный закон от 24.11.1995 № 181-ФЗ «О социальной защите инвалидов в Российской Федерации»	Заведующая МБДОУ	2030 г	Оказание помощи инвалидам в получении информации об услугах

к Акту обследования ОСИ к паспорту доступности ОСИ № 1

I. Результаты обследования:

1. Территории, прилегающей к зданию (участка) Наименование объекта, адрес:

*Муниципальное бюджетное дошкольное образовательное учреждение Холмогорский детский сад «Домовенок»
Красноярский край, Шарыповский район, Шарыповское, мкр-н Энергетик, 7.*

№ п/п	Наименование функционально-планировочного элемента	Выявленные нарушения и замечания		Работы по адаптации объектов		
		есть/нет	Содержание	Значимо для инвалида (категория)	Содержание	Виды работ
1.1	Вход (входы) на территорию	есть	отсутствует предупреждающая, тактильная разметка при входе на территорию здания	С	нанести предупреждающую, тактильную разметку при входе на территорию здания	работы в порядке текущего ремонта
1.2	Путь (пути) движения на территории	есть	асфальтовое покрытие с выбоинами и трещинами	К,С,О	восстановление асфальтового покрытия на всей территории ДОУ	частичный ремонт
1.3	Лестница (наружная)	нет	-	-	-	-
1.4	Пандус (наружный)	нет	-	-	-	-
1.5	Автостоянка и парковка	нет	автостоянка не оборудована	К, О, С, Г	оборудование парковки для транспорта, подвозящего инвалидов	согласование ОГИБДД МО МВД России «Шарыповский»
	ОБЩИЕ требования к зоне	-	отсутствуют гигиенические сертификаты, материалы	-	-	-

II. Заключение по зоне:

Наименование структурно-функциональной зоны (к пункту 3.4 Акта обследования ОСИ)	Состояние доступности* (к пункту 3.4 Акта обследования ОСИ)	Приложение		Рекомендации по адаптации (вид работы)** к пункту 4.1 Акта обследования ОСИ
		№ на плане	№ фото	

Территория, прилегающая к учреждению	ДЧ-И (К, О, С, Г)	-	-	текущий ремонт
--------------------------------------	-------------------	---	---	----------------

* указывается:

ДШ-В - доступно полностью всем; **ДШ-И** (К, О, С, Г, У) – доступно полностью избирательно (указать категории инвалидов);

ДЧ-В - доступно частично всем; **ДЧ-И** (К, О, С, Г, У) – доступно частично избирательно (указать категории инвалидов);

ДУ - доступно условно, **ВНД** - недоступно

**указывается один из вариантов: не нуждается; ремонт (текущий, капитальный); индивидуальное решение с ТСР; технические решения невозможны – организация альтернативной формы обслуживания

Комментарий к заключению: Состояние доступности объекта оценено как доступно частично избирательно, а также условная (с дополнительной помощью) доступность, что не обеспечивает полноценного нахождения на объекте граждан с ограниченными возможностями.

I. Результаты обследования:

2. Входа (входов) в здание Наименование объекта, адрес:

*Муниципальное бюджетное дошкольное образовательное учреждение Холмогорский детский сад «Домовенок»
Красноярский край, Шарыповский район, с. Холмогорское, мкр-н Энергетик, 7.*

№ п/п	Наименование функционально-планировочного элемента	Наличие элемента		Выявленные нарушения и замечания		Работы по адаптации объектов		
		есть/ нет	№ на плане	№ фото	Содержание	Значимо для инвалида (категория)	Содержание	Виды работ
Основной главный вход								
2.1.	Лестница (наружная)	нет	-	-	-	-	-	-
2.2.	Пандус (наружный)	нет	-	-	К, О	-	-	-
2.3.	Входная площадка (перед дверью)	есть	-	-	Замечаний нет	К, О	-	-
2.4.	Дверь (входная)	есть	-	-	Замечаний нет	К, О	-	-
2.5.	Тамбур	есть	-	-	Имеются порожки, высота до 5 см	К, О, С	перепланировка возможна только при реконструкции здания	технические решения невозможны – организация альтернативной формы обслуживания

II. Заключение по зоне:

Наименование структурно-функциональной зоны	Состояние доступности* (к пункту 3.4 Акта обследования ОСИ)	Приложение		Рекомендации по адаптации (вид работы)** к пункту 4.1 Акта обследования ОСИ
		№ на плане	№ фото	
Основной вход	ДП-И (К, О, С)	-	-	технические решения невозможны – организация альтернативной формы обслуживания

* указывается:

ДП-В - доступно полностью всем; **ДП-И** (К, О, С, Г, У) – доступно полностью избирательно (указать категории инвалидов);

ДЧ-В - доступно частично всем; **ДЧ-И** (К, О, С, Г, У) – доступно частично избирательно (указать категории инвалидов);

ДУ - доступно условно, **ВНД** - недоступно

**указывается один из вариантов: не нуждается; ремонт (текущий, капитальный); индивидуальное решение с ТСР; технические решения невозможны – организация альтернативной формы обслуживания

Комментарий к заключению: Состояние доступности объекта оценено как доступно частично избирательно, а также условная (с дополнительной помощью) доступность, что не обеспечивает полноценного нахождения на объекте граждан с ограниченными возможностями.

I. Результаты обследования:
3. Пути (путей) движения внутри здания (в т.ч. путей эвакуации) Наименование объекта, адрес:
*Муниципальное бюджетное дошкольное образовательное учреждение Холмогорский детский сад «Домовенок»
 Красноярский край, Шарыповский район, с. Холмогорское, мкр-н Энергетик, 7.*

№ п/п	Наименование функционально-планировочного элемента	Наличие элемента		Выявленные нарушения и замечания		Работы по адаптации объектов		
		есть/нет	№ на плане	№ фото	Содержание	Значимо для инвалида (категория)	Содержание	Виды работ
3.1.	Коридор (вестибюль, зона ожидания)	есть	-	-	отсутствуют информационные таблички о препятствиях	О, К, С	установить информационные таблички о препятствиях	текущий ремонт
3.2.	Лестница (внутри здания)	есть	-	-	не соответствует ширина марша меньше 1,35 = 1,20 отсутствуют поручни на высоте 0,9 и 0,7 метров с двух сторон, отсутствуют контрастные цветковые полосы на первой и последней ступени марша, установить тактильные полосы, предупреждающие об окончании перил	О, К, С	ширину марша изменить не возможно, только при реконструкции здания, установить поручни, нанести контрастные цветковые полосы на ступенях марша, установить тактильные предупреждающие полосы об окончании перил	реконструкция здания, капитальный ремонт, текущий ремонт
3.3.	Пандус (внутри здания)	нет	-	-	пандус на лестничных маршах отсутствует, отсутствуют поручни на высоте 0,9 и 0,7 метров с двух сторон	К О, С	установить невозможно только при реконструкции здания, установить поручни	технические решения невозможны – организация альтернативной формы обслуживания
3.4.	Лифт пассажирский (или подъемник)	нет	-	-	-	-	-	-
3.5.	Дверь	нет	-	-	-	-	-	-
3.6.	Пути эвакуации	есть	-	-	не соответствует ширина марша	К	ширину марша не изменить,	технические решения

(лестница внутри здания), (в т.ч. зоны безопасности)			меньше 1,35 = 1,20 отсутствуют		возможно, только при реконструкции здания	невозможны – организация альтернативной формы обслуживания
ОБЩИЕ требования к зоне	-	-	отсутствует предупредительная информация о препятствиях, отсутствуют тактильные предупреждающие полосы, вставки перед дверными проемами	К, О, С, Г	установить тактильные, предупреждающие полосы, вставки перед дверными проемами	-

II. Заключение по зоне:

Наименование структурно-функциональной зоны	Состояние доступности* (к пункту 3.4 Акта обследования ОСИ)	Приложение		Рекомендации по адаптации (вид работы)** к пункту 4.1 Акта обследования ОСИ
		№ на плане	№ фото	
Пути (путей) движения внутри здания (в т.ч. путей эвакуации)	ДЧ-И (К, О, С, Г)	-	-	текущий ремонт

* указывается:

ДП-В - доступно полностью всем; **ДП-И** (К, О, С, Г, У) – доступно полностью избирательно (указать категории инвалидов);

ДЧ-В - доступно частично всем; **ДЧ-И** (К, О, С, Г, У) – доступно частично избирательно (указать категории инвалидов);

ДУ - доступно условно, **ВНД** - недоступно

**указывается один из вариантов: не нуждается; ремонт (текущий, капитальный); индивидуальное решение с ТСР; технические решения невозможны – организация альтернативной формы обслуживания

Комментарий к заключению: Состояние доступности объекта оценено как доступно частично избирательно, а также условная (с дополнительной помощью) доступность, что не обеспечивает полноценного нахождения на объекте граждан с ограниченными возможностями.

I. Результаты обследования:

4. Зоны целевого назначения здания (целевого посещения объекта)

Вариант I – зона обслуживания инвалидов

Наименование объекта, адрес:

*Муниципальное бюджетное дошкольное образовательное учреждение Холмогорский детский сад «Домовенок»
Красноярский край, Шарыповский район, с. Холмогорское, мкр-н Энергетик, 7.*

№ п/п	Наименование функционально-планировочного элемента	Наличие элемента		Выявленные нарушения и замечания		Работы по адаптации объектов		
		есть/нет	№ на плане	№ фото	Значимо для инвалида (категория)	Содержание	Виды работ	
4.1.	Кабинетная форма обслуживания	есть	-	-	пороги в дверных проёмах, несоответствие ширины дверного проёма	К, О, С	убрать пороги, расширение дверных проёмов возможно только при реконструкции здания	Индивидуальные решения с помощью ТСП (технические строительные решения)
4.2.	Зальная форма обслуживания	есть	-	-	Пороги в дверных проемах	К, О, С	убрать пороги возможно только при реконструкции здания	Индивидуальные решения с помощью ТСП
4.3.	Прилавочная форма обслуживания	нет	-	-	-	-	-	-
4.4.	Форма обслуживания с перемещением по маршруту	нет	-	-	-	-	-	-
4.5.	Кабина индивидуального обслуживания	нет	-	-	-	-	-	-
	ОБЩИЕ требования к зоне	-	-	-	отсутствуют информирующие обозначения помещений	С	Установить информирующие таблички с дублирующими рельефными знаками	текущий ремонт

II. Заключение по зоне:

Наименование структурно-функциональной зоны	Состояние доступности* (к пункту 3.4 Акта обследования ОСИ)	Приложение		Рекомендации по адаптации (вид работы)** к пункту 4.1 Акта обследования ОСИ
		№ на плане	№ фото	
Зона обслуживания инвалидов	ДЧ-И (К, О, С, Г)	-	-	Индивидуальные решения с помощью ТСР

* указывается:

ДП-В - доступно полностью всем; **ДП-И** (К, О, С, Г, У) – доступно полностью избирательно (указать категории инвалидов);

ДЧ-В - доступно частично всем; **ДЧ-И** (К, О, С, Г, У) – доступно частично избирательно (указать категории инвалидов);

ДУ - доступно условно, **ВНД** - недоступно

**указывается один из вариантов: не нуждается; ремонт (текущий, капитальный); индивидуальное решение с ТСР; технические решения невозможны – организация альтернативной формы обслуживания

Комментарий к заключению: Состояние доступности объекта оценено как доступно частично избирательно, а также условная (с дополнительной помощью) доступность, что не обеспечивает полноценного нахождения на объекте граждан с ограниченными возможностями.

I. Результаты обследования:

4. Зоны целевого назначения здания (целевого посещения объекта)
Вариант II – места приложения труда

Наименование объекта, адрес:

*Муниципальное бюджетное дошкольное образовательное учреждение Холмогорский детский сад «Домовенок»
Красноярский край, Шарыповский район, с. Холмогорское, мкр-н Энергетик, 7.*

Наименование функционально-планировочного элемента	Наличие элемента		Выявленные нарушения и замечания		Работы по адаптации объектов
	есть/нет	№ на плане	№ фото	Значимо для инвалида (категория)	
Место приложения труда	нет	-	-	-	Содержание Виды работ

II. Заключение по зоне:

Наименование структурно-функциональной зоны	Состояние доступности* (к пункту 3.4 Акта обследования ОСИ)	Приложение		Рекомендации по адаптации (вид работы)** к пункту 4.1 Акта обследования ОСИ
		№ на плане	№ фото	
Место приложения труда	-	-	-	-

* указывается:

ДП-В - доступно полностью всем; ДП-И (К, О, С, Г, У) – доступно полностью избирательно (указать категории инвалидов);
ДЧ-В - доступно частично всем; ДЧ-И (К, О, С, Г, У) – доступно частично избирательно (указать категории инвалидов);
ДУ - доступно условно, ВНД - недоступно

**указывается один из вариантов: не нуждается; ремонт (текущий, капитальный); индивидуальное решение с ТСР; технические решения невозможны – организация альтернативной формы обслуживания

Комментарий к заключению: -

I. Результаты обследования:

4. Зоны целевого назначения здания (целевого посещения объекта)

Вариант III – жилые помещения

Наименование объекта, адрес:

*Муниципальное бюджетное дошкольное образовательное учреждение Холмогорский детский сад «Домовенок»
Красноярский край, Шарыповский район, с. Холмогорское, мкр-н Энергетик, 7.*

Наименование функционально-планировочного элемента	Наличие элемента		Выявленные нарушения и замечания		Работы по адаптации объектов		
	есть/нет	№ на плане	№ фото	Содержание	Значимо для инвалида (категория)	Содержание	Виды работ
Жилые помещения	нет	-	-	-	-	-	-

II. Заключение по зоне:

Наименование структурно-функциональной зоны	Состояние доступности* (к пункту 3.4 Акта обследования ОСИ)	Приложение		Рекомендации по адаптации (вид работы)** к пункту 4.1 Акта обследования ОСИ
		№ на плане	№ фото	
Жилые помещения	-	-	-	-

* указывается:

ДП-В - доступно полностью всем; **ДП-И** (К, О, С, Г, У) – доступно полностью избирательно (указать категории инвалидов);

ДЧ-В - доступно частично всем; **ДЧ-И** (К, О, С, Г, У) – доступно частично избирательно (указать категории инвалидов);

ДУ - доступно условно, **ВНД** - недоступно

**указывается один из вариантов: не нуждается; ремонт (текущий, капитальный); индивидуальное решение с ТСР; технические решения невозможны – организация альтернативной формы обслуживания

Комментарий к заключению: -

I. Результаты обследования:

5. Санитарно-гигиенических помещений

Наименование объекта, адрес:

*Муниципальное бюджетное дошкольное образовательное учреждение Холмогорский детский сад «Домовенок»
Красноярский край, Шарыповский район, с. Холмогорское, мкр-н Энергетик, 7.*

№ п/п	Наименование функционального элемента	Наличие элемента			Выявленные нарушения и замечания		Работы по адаптации объектов	
		есть/нет	№ на плане	№ фото	Содержание	Значимо для инвалида (категория)	Содержание	Виды работ
5.1.	Туалетная комната с умывальной зоной	есть			имеются пороги при входе в туалеты, дверные проемы, ширина кабинок не соответствуют требованиям отсутствуют в части туалетов краны рычажного действия, не оборудованы двухсторонней связью с диспетчерским пунктом или кнопкой вызова, отсутствуют поручни и опоры отсутствуют крючки для одежды, костылей и т.п.	К, С, О, Г	Произвести реконструкцию дверных проемов, расширить кабинки установить поручни и опоры устранить пороги при входе в туалеты (установить аппарат) установить крючки для одежды, костылей и т.п. оборудовать кнопкой вызова	капитальный ремонт, индивидуальные решения с помощью ТСР
5.2.	Душевая/ванная комната	-	-	-		-		-
5.3.	Бытовая комната раздевальная (приемная)	есть	-	-	пороги в дверных проёмах, несоответствие ширины дверного проёма	К, С, О	убрать пороги, расширение дверных проёмов возможно только при реконструкции здания	Индивидуальные решения с помощью ТСР
	ОБЩИЕ требования к зоне	-	-	-	отсутствуют информирующие таблички о помещении, отсутствуют предупреждающие тактильные средства	С, Г, О, К	установить информирующие таблички о помещениях с дублированием рельефными	текущий ремонт

				об опасностях		буквами, установить предупреждающие тактильные маячки
--	--	--	--	---------------	--	--

II. Заключение по зоне:

Наименование структурно-функциональной зоны	Состояние доступности* (к пункту 3.4 Акта обследования ОСИ)	Приложение		Рекомендации по адаптации (вид работы)** к пункту 4.1 Акта обследования ОСИ
		№ на плане	№ фото	
Санитарно-гигиенических помещений	ДЧ-И (К, О, С, Г)	-	-	Капитальный ремонт

* указывается:

ДП-В - доступно полностью всем; **ДП-И** (К, О, С, Г, У) – доступно полностью избирательно (указать категории инвалидов);
ДЧ-В - доступно частично всем; **ДЧ-И** (К, О, С, Г, У) – доступно частично избирательно (указать категории инвалидов);
ДУ - доступно условно, **ВНД** - недоступно

** указывается один из вариантов: не нуждается; ремонт (текущий, капитальный); индивидуальное решение с ТСП; технические решения невозможны – организация альтернативной формы обслуживания

Комментарий к заключению: Состояние доступности объекта оценено как доступно частично избирательно, а также условная (с дополнительной помощью) доступность, что не обеспечивает полноценного нахождения на объекте граждан с ограниченными возможностями.

I. Результаты обследования:

6. Системы информации на объекте
Наименование объекта, адрес:

*Муниципальное бюджетное дошкольное образовательное учреждение Холмогорский детский сад «Домовенок»
Красноярский край, Шарыповский район, с. Холмогорское, мкр-н Энергетик, 7.*

№ п/п	Наименование функционального элемента	Наличие элемента		Выявленные нарушения и замечания		Работы по адаптации объектов		
		есть/нет	№ на плане	№ на фото	Содержание	Значимо для инвалида (категория)	Содержание	Виды работ
6.1	Визуальные средства	есть	-	-	визуальные средства есть не везде, отсутствует электронное табло, с бегущей строкой с возможностью звукового оповещения, часть информации звуковой оповещения на информационных стендах не читаема	С, Г, О, К	обновить информационные таблички о помещениях и специалистах согласно требованиям, приобрести электронное табло	текущий ремонт, индивидуальные решения с помощью ТСР
6.2	Акустические средства	нет	-	-	-	-	-	-
6.3	Тактильные средства	нет	-	-	отсутствуют тактильные средства предупреждения об опасностях	С	установить тактильные средства предупреждения об опасностях	индивидуальные решения с помощью ТСР
	ОБЩИЕ требования к зоне	-	-	-	отсутствует система предупреждения <u>световая</u> , синхронно со звуком	С, Г, О, К	установить дублирующую световую сигнализацию в здании	текущий ремонт индивидуальные решения с помощью ТСР

II. Заключение по зоне:

Наименование структурно-функциональной зоны	Состояние доступности* (к пункту 3.4 Акта обследования ОСИ)		Приложение		Рекомендации по адаптации (вид работы)** к пункту 4.1 Акта обследования ОСИ
	№ на плане	№ фото	№ на плане	№ фото	

Системы информации на объекте	ДЧ-И (К, О, С, Г)	-	-	Текущий ремонт, Индивидуальные решения с помощью ТСР
-------------------------------	-------------------	---	---	--

* указывается:

ДШ-В - доступно полностью всем; **ДШ-И** (К, О, С, Г, У) – доступно полностью избирательно (указать категории инвалидов);

ДЧ-В - доступно частично всем; **ДЧ-И** (К, О, С, Г, У) – доступно частично избирательно (указать категории инвалидов);

ДУ - доступно условно, **ВНД** - недоступно

**указывается один из вариантов: не нуждается; ремонт (текущий, капитальный); индивидуальное решение с ТСР; технические решения невозможны – организация альтернативной формы обслуживания

Комментарий к заключению: Состояние доступности объекта оценено как условная (с дополнительной помощью) доступность, что не обеспечивает полноценного нахождения на объекте

I. Результаты обследования:

7. Кабинетов учителя-логопеда, педагога-психолога

Наименование объекта, адрес:

*Муниципальное бюджетное дошкольное образовательное учреждение Холмогорский детский сад «Домовенок»
Красноярский край, Шарыповский район, с. Холмогорское, мкр-н Энергетик, 7.*

№ п/п	Наименование функционального элемента	Наличие элемента		Выявленные нарушения и замечания		Работы по адаптации объектов		
		есть/нет	№ на плане	№ фото	Содержание	Значимо для инвалида (категория)	Содержание	Виды работ
7.1	Кабинет логопеда	есть			Отсутствие современного оборудования, дидактического материала отвечающего требованиям ФГОС ДО по работе с детьми с ОВЗ, частичное отсутствие программно-методического обеспечения	К, С, О, Г	Приобрести необходимое оборудование, дидактические игры пособия, программно-методическое обеспечение для работы и диагностики с детьми с ОВЗ, согласно смете	Участие в конкурсе по доступной среде 2011-2020гг.
7.2	Кабинет психолога	есть			Отсутствие современного оборудования, дидактического материала отвечающего требованиям ФГОС ДО по работе с детьми с ОВЗ, частичное отсутствие программно-методического обеспечения	К, С, О, Г	Приобрести необходимое оборудование, дидактические игры пособия для работы и диагностики с детьми с ОВЗ, согласно смете	Участие в конкурсе по доступной среде 2011-2020гг.

II. Заключение по зоне:

Наименование структурно-функциональной зоны	Состояние доступности* (к пункту 3.4 Акта обследования ОСИ)	Приложение		Рекомендации по адаптации (вид работы)** к пункту 4.1 Акта обследования ОСИ
		№ на плане	№ фото	
Кабинеты логопеда и психолога	ДЧ-И (К, О, С, Г)	-	-	

				Приобретение оборудования, дидактических игр, пособий, программно-методического обеспечения для работы с детьми с ОВЗ, согласно смете в рамках конкурса по доступной среде 2011-2020гг.
--	--	--	--	---

* указывается:

ДП-В - доступно полностью всем; **ДП-И** (К, О, С, Г, У) – доступно полностью избирательно (указать категории инвалидов);

ДЧ-В - доступно частично всем; **ДЧ-И** (К, О, С, Г, У) – доступно частично избирательно (указать категории инвалидов);

ДУ - доступно условно, **ВНД** - недоступно

**указывается один из вариантов: не нуждается; ремонт (текущий, капитальный); индивидуальное решение с ТСР; технические решения невозможны – организация альтернативной формы обслуживания

Комментарий к заключению: Состояние доступности объектов оценено как доступно частично избирательно, что не обеспечивает полноценной образовательной деятельности детей с ОВЗ

СОГЛАСОВАНО:

Председатель Шарыповской РМО ООО

«Всероссийское общество инвалидов»

Н.И. Рубан

2017 год



УТВЕРЖДАЮ:

Заведующая МБДОУ

Холмогорский ДС «Домовенок»

Н.Б.Ильных

2017 год



АКТ ОБСЛЕДОВАНИЯ объекта социальной инфраструктуры К ПАСПОРТУ ДОСТУПНОСТИ

МБДОУ Холмогорского ДС «Домовенок»

Красноярского края

Шарыповского района

"01" 03 2017 г

1. Общие сведения об объекте

1.1. Наименование (вид) объекта - **Объект образования.**

1.2. Адрес объекта – **662327, Россия, Красноярский край, Шарыповский район, село Холмогорское, мкр-н Энергетик, 7.**

1.3. Сведения о размещении объекта:

- отдельно стоящее здание из **двух** этажей, **645,0** кв. м, из них:

- наличие прилегающего земельного участка (да, нет); да **8334** кв. м.

1.4. Год постройки здания **1986**, последнего капитального ремонта - **нет**

1.5. Дата предстоящих плановых ремонтных работ - **нет**

Сведения об организации, расположенной на объекте.

1.6. Название организации (учреждения) - **Муниципальное бюджетное дошкольное**
(полное юридическое наименование – согласно Уставу, краткое наименование)

Образовательное учреждение Холмогорский детский сад «Домовенок» (МБДОУ Холмогорский ДС «Домовенок»).

1.7. Юридический адрес организации (учреждения) - **662327, Россия, Красноярский край, Шарыповский район, село Холмогорское, мкр-н Энергетик, 7.**

1.8. Основание для пользования объектом: **оперативное управление.**

1.9. Форма собственности: **государственная.**

1.10. Территориальная принадлежность: **муниципальная, Шарыповский район.**

1.11. Вышестоящая организация (наименование) – **Муниципальное казенное учреждение «Управление образованием администрации Шарыповского района» Красноярского края.**

1.12. Адрес вышестоящей организации: **662314, Россия, Красноярский край, г. Шарыпово, ул. Горького, 17 а.**

2. Характеристика деятельности организации на объекте

(по обслуживанию населения)

2.1. Сфера деятельности: **образование.**

2.2. Виды оказываемых услуг: **реализация основной образовательной программы, реализация адаптивной программы.**

2.3. Форма оказания услуг: **на объекте, очно.**

2.4. Категории обслуживаемого населения по возрасту: **дети.**

2.5. Категории обслуживаемых инвалидов: **инвалиды, передвигающиеся на коляске, инвалиды с нарушениями опорно-двигательного аппарата; нарушениями зрения, нарушениями слуха, нарушениями умственного развития - 1 инвалид (врожденная гидроцефалия с миотоническим**

синдромом), 3 (ЗПР), 12 (ОВЗ).

2.6. Плановая мощность: посещаемость – 96 чел., вместимость – 100 чел.

2.7. Участие в исполнении ИПР инвалида, ребенка-инвалида - предоставление услуг педагога-дефектолога, педагога-логопеда, педагога-психолога, социального педагога, тьютора.

3. Состояние доступности объекта

3.1. Путь следования к объекту пассажирским транспортом: **Муниципальный автобус № 254 до остановки «Конечная», коммерческий автобус № 107, до остановки «Конечная».**
(описать маршрут движения с использованием пассажирского транспорта)

наличие адаптированного пассажирского транспорта к объекту: **нет**

3.2. Путь к объекту от ближайшей остановки пассажирского транспорта:

3.2.1. расстояние до объекта от остановки транспорта - **200 м**

3.2.2. время движения (пешком) – **3 мин.**

3.2.3. наличие выделенного от проезжей части пешеходного пути (да, нет) - **нет**

3.2.4. перекрестки: **нерегулируемые**

3.2.5. Информация на пути следования к объекту: **отсутствует**

3.2.6. Перепады высоты на пути: **нет**

3.3. Условия доступности объектов в соответствии с требованиями.

№ п/п	Условия (критерии) доступности объекта	Вариант (оценка) доступности объекта
1	возможность беспрепятственного входа в объекты и выхода из них;	ДЧ-И – (К, О, С, Г, У) - достаточно частично избирательно (кроме патологии верхних конечностей и колясочников)
2	возможность самостоятельного передвижения по территории объекта в целях доступа к месту предоставления услуги, в том числе с помощью работников объекта, предоставляющих услуги, ассистивных и вспомогательных технологий, а также сменного кресла-коляски;	ДЧ-И – (К, О, С, Г, У) - достаточно частично избирательно (кроме патологии верхних конечностей и колясочников)
3	возможность посадки в транспортное средство и высадки из него перед входом в объект, в том числе с использованием кресла-коляски и, при необходимости, с помощью работников объекта;	ДУ кроме колясочников
4	сопровождение инвалидов, имеющих стойкие нарушения функции зрения, и возможность самостоятельного передвижения по территории объекта;	ВНД – недоступно
5	содействие инвалиду при входе в объект и выходе из него, информирование инвалида о доступных маршрутах общественного транспорта;	ДЧ-И – (К, О, С, Г, У) - достаточно частично избирательно (кроме патологии верхних конечностей и колясочников)
6	надлежащее размещение носителей информации, необходимой для обеспечения беспрепятственного	ВНД – недоступно

синдромом), 3 (ЗПР), 12 (ОВЗ).

2.6. Плановая мощность: **посещаемость – 96 чел., вместимость – 100 чел.**

2.7. Участие в исполнении ИПР инвалида, ребенка-инвалида - предоставление услуг педагога-дефектолога, педагога-логопеда, педагога-психолога, социального педагога, тьютора.

3. Состояние доступности объекта

3.1. Путь следования к объекту пассажирским транспортом: **Муниципальный автобус № 254 до остановки «Конечная», коммерческий автобус № 107, до остановки «Конечная».**
(описать маршрут движения с использованием пассажирского транспорта)

наличие адаптированного пассажирского транспорта к объекту: **нет**

3.2. Путь к объекту от ближайшей остановки пассажирского транспорта:

3.2.1. расстояние до объекта от остановки транспорта - **200 м**

3.2.2. время движения (пешком) – **3 мин.**

3.2.3. наличие выделенного от проезжей части пешеходного пути (да, нет) - **нет**

3.2.4. перекрестки: **нерегулируемые**

3.2.5. Информация на пути следования к объекту: **отсутствует**

3.2.6. Перепады высоты на пути: **нет**

3.3. Условия доступности объектов в соответствии с требованиями.

№ п/п	Условия (критерии) доступности объекта	Вариант (оценка) доступности объекта
1	возможность беспрепятственного входа в объекты и выхода из них;	ДЧ-И – (К, О, С, Г, У) - достаточно частично избирательно (кроме патологии верхних конечностей и колясочников)
2	возможность самостоятельного передвижения по территории объекта в целях доступа к месту предоставления услуги, в том числе с помощью работников объекта, предоставляющих услуги, ассистивных и вспомогательных технологий, а также сменного кресла-коляски;	ДЧ-И – (К, О, С, Г, У) - достаточно частично избирательно (кроме патологии верхних конечностей и колясочников)
3	возможность посадки в транспортное средство и высадки из него перед входом в объект, в том числе с использованием кресла-коляски и, при необходимости, с помощью работников объекта;	ДУ кроме колясочников
4	сопровождение инвалидов, имеющих стойкие нарушения функции зрения, и возможность самостоятельного передвижения по территории объекта;	ВНД – недоступно
5	содействие инвалиду при входе в объект и выходе из него, информирование инвалида о доступных маршрутах общественного транспорта;	ДЧ-И – (К, О, С, Г, У) - достаточно частично избирательно (кроме патологии верхних конечностей и колясочников)
6	надлежащее размещение носителей информации, необходимой для обеспечения беспрепятственного	ВНД – недоступно

	доступа инвалидов к объектам и услугам, с учетом ограничений их жизнедеятельности, в том числе дублирование необходимой для получения услуги звуковой и зрительной информации, а также надписей, знаков и иной текстовой и графической информации знаками, выполненными рельефно-точечным шрифтом Брайля и на контрастном фоне;	
7	обеспечение допуска на объект, в котором предоставляются услуги, собаки-проводника при наличии документа, подтверждающего ее специальное обучение, выданного по форме и в порядке, утвержденных приказом Министерства труда и социальной защиты Российской Федерации от 22 июня 2015 г. N 386н (зарегистрирован Министерством юстиции Российской Федерации 21 июля 2015 г., регистрационный N 38115).	ВНД – недоступно
8	Санитарно-гигиенические помещения	ДУ кроме колясочников

3.4. Условия доступности услуг в соответствии с требованиями.

№ п/п	Условия (критерии) доступности услуги	Вариант (оценка) доступности услуги
1	наличие при входе в объект вывески с названием организации, графиком работы организации, плана здания, выполненных рельефно-точечным шрифтом Брайля и на контрастном фоне;	ДУ – доступно условно
2	оказание инвалидам помощи, необходимой для получения в доступной для них форме информации о правилах предоставления услуги, в том числе об оформлении необходимых для получения услуги документов, о совершении ими других необходимых для получения услуги действий;	ДУ – доступно условно
3	предоставление инвалидам по слуху, при необходимости, услуги с использованием русского жестового языка, включая обеспечение допуска на объект сурдопереводчика, тифлопереводчика;	ВНД – недоступно
4	наличие в одном из помещений, предназначенных для проведения массовых мероприятий, индукционных петель и звукоусиливающей аппаратуры;	ВНД – недоступно
5	адаптация официального сайта органа и организации, предоставляющих услуги в сфере образования, для лиц с нарушением зрения (слабовидящих);	ВНД – недоступно
6	обеспечение предоставления услуг тьютора организацией, предоставляющей услуги в сфере образования, на основании соответствующей рекомендации в заключении психолого-медико-педагогической комиссии или индивидуальной программе реабилитации инвалида;	ДУ – доступно условно
7	предоставление бесплатно учебников и учебных пособий, иной учебной литературы, а также специальных технических	ВНД – недоступно

	средств обучения коллективного и индивидуального пользования;	
8	оказание работниками органов и организаций, предоставляющих услуги в сфере образования, иной необходимой инвалидам помощи в преодолении барьеров, мешающих получению услуг в сфере образования и использованию объектов наравне с другими лицами;	ДЧ-В -доступен частично всем
9	условия доступности услуг в сфере образования для инвалидов (порядок организации и осуществления образовательной деятельности по программам обучения/рекомендованным ПМПК программам обучения).	ДЧ-И достаточно частично избирательно

Указывается:

ДП-В – доступен полностью всем;

ДП-И – (К, О, С, Г, У) доступен полностью, избирательно (указать категории инвалидов);

ДЧ-В - доступен частично всем;

ДЧ-И – (К, О, С, Г, У) достаточно частично избирательно (указать категории инвалидов);

ДУ – доступно условно;

ВНД – недоступно

3.5. Объект доступен для категории воспитанников с ОВЗ, а так же воспитанников–инвалидов по общему заболеванию (желудочно – кишечные, сердечно - сосудистые, болезни обмена веществ, заболеваний ЦНС без нарушения интеллекта), частично избирательно доступен для инвалидов с опорно – двигательными нарушениями, колясочников, слепых и глухих групп населения.

4. Управленческое решение

4.1. Рекомендации по адаптации основных структурных элементов доступности объекта, услуг.

№ п/п	Основные структурно-функциональные характеристики объекта, услуги	Рекомендации по адаптации объекта, услуги (вид работы для достижения показателей)
1	Территория, прилегающая к зданию (участок, асфальтовое покрытие)	Частичный ремонт
2	Вход (входы) в здание (расширение дверных проемов, удаление порогов)	Капитальный ремонт
3	Путь (пути) движения внутри здания (в т.ч. пути эвакуации), оборудование лифтов - подъемников (пандусов).	Капитальный ремонт
4	Обеспечение учебными пособиями и техническими средствами обучения	Участие в целевых программах (грантах, проектах и т.д.)
5	Санитарно-гигиенические помещения	Капитальный ремонт
6	Оборудование информационных стендов (звуковых, световых, моторно-тактильных).	Участие в целевых программах (грантах, проектах и т.д.)

	средств обучения коллективного и индивидуального пользования;	
8	оказание работниками органов и организаций, предоставляющих услуги в сфере образования, иной необходимой инвалидам помощи в преодолении барьеров, мешающих получению услуг в сфере образования и использованию объектов наравне с другими лицами;	ДЧ-В -доступен частично всем
9	условия доступности услуг в сфере образования для инвалидов (порядок организации и осуществления образовательной деятельности по программам обучения/рекомендованным ПМПК программам обучения).	ДЧ-И достаточно частично избирательно

Указывается:

ДП-В – доступен полностью всем;

ДП-И – (К, О, С, Г, У) доступен полностью, избирательно (указать категории инвалидов);

ДЧ-В - доступен частично всем;

ДЧ-И – (К, О, С, Г, У) достаточно частично избирательно (указать категории инвалидов);

ДУ – доступно условно;

ВНД – недоступно

3.5. Объект доступен для категории воспитанников с ОВЗ, а так же воспитанников–инвалидов по общему заболеванию (желудочно – кишечные, сердечно - сосудистые, болезни обмена веществ, заболеваний ЦНС без нарушения интеллекта), частично избирательно доступен для инвалидов с опорно – двигательными нарушениями, колясочников, слепых и глухих групп населения.

4. Управленческое решение

4.1. Рекомендации по адаптации основных структурных элементов доступности объекта, услуг.

№ п/п	Основные структурно-функциональные характеристики объекта, услуги	Рекомендации по адаптации объекта, услуги (вид работы для достижения показателей)
1	Территория, прилегающая к зданию (участок, асфальтовое покрытие)	Частичный ремонт
2	Вход (входы) в здание (расширение дверных проемов, удаление порогов)	Капитальный ремонт
3	Путь (пути) движения внутри здания (в т.ч. пути эвакуации), оборудование лифтов - подъемников (пандусов).	Капитальный ремонт
4	Обеспечение учебными пособиями и техническими средствами обучения	Участие в целевых программах (грантах, проектах и т.д.)
5	Санитарно-гигиенические помещения	Капитальный ремонт
6	Оборудование информационных стендов (звуковых, световых, моторно-тактильных).	Участие в целевых программах (грантах, проектах и т.д.)

7	Пути движения к объекту (от остановки транспорта)	Капитальный ремонт
8	Выделение специального транспорта для доставки до объекта	Участие в целевых программах (грантах, проектах и т.д.)
9	Приведение сайта объекта в соответствие с требованиями приказа Минобрнауки России от 09.11.2015 г. № 1309 «Об утверждении Порядка обеспечения условий доступности для инвалидов объектов и предоставляемых услуг в сфере образования, а также оказания им при этом необходимой помощи»	Работа с сайтом

4.2. Период проведения работ Программа развития ОУ, раздел «**Финансирование**»
в рамках исполнения

(указывается наименование документа: программы, плана)

4.3. Ожидаемый результат (по состоянию доступности) после выполнения работ по адаптации – **ДП (доступно полностью)**

Оценка результата исполнения программы, плана (по состоянию доступности)

4.4. Для принятия решения требуется, не требуется (нужное подчеркнуть):

4.4.1. согласование на Комиссии по координации деятельности в сфере обеспечения доступной среды жизнедеятельности для инвалидов

4.4.2. согласование работ с надзорными органами (в сфере проектирования и строительства, архитектуры, охраны памятников, другое - указать)

4.4.3. техническая экспертиза; разработка проектно-сметной документации;

4.4.4. согласование с вышестоящей организацией (собственником объекта);

4.4.5. согласование с общественными организациями инвалидов _____;

4.4.6. другое _____.

Имеется заключение уполномоченной организации о состоянии доступности объекта

(наименование документа и выдавшей его организации, дата)

прилагается - нет

4.7. Информация может быть размещена (обновлена) на Карте доступности субъекта Российской Федерации _____

(наименование сайта, портала)

5. Особые отметки

ПРИЛОЖЕНИЯ:

Результаты обследования:

- | | |
|--|---------------------|
| 1. Территории, прилегающей к объекту | на _____ 2 _____ л. |
| 2. Входа (входов) в здание | на _____ 2 _____ л. |
| 3. Путей движения в здании | на _____ 2 _____ л. |
| 4. Зоны целевого назначения объекта | на _____ 2 _____ л. |
| 5. Санитарно-гигиенических помещений | на _____ 2 _____ л. |
| 6. Системы информации (и связи) на объекте | на _____ 2 _____ л. |
| 7. Кабинет логопеда, психолога | на _____ 2 _____ л. |

Результаты фотофиксации на объекте _____ на _____ л.

Поэтажные планы, паспорт БТИ _____ на _____ л.
Другое (в том числе дополнительная информация о путях движения к объекту)

Руководитель рабочей группы _____
(Должность, Ф.И.О.) (Подпись)

Члены рабочей группы _____
(Должность, Ф.И.О.) (Подпись)

(Должность, Ф.И.О.) (Подпись)

В том числе:

представители общественных
организаций инвалидов _____
(Должность, Ф.И.О.) (Подпись)

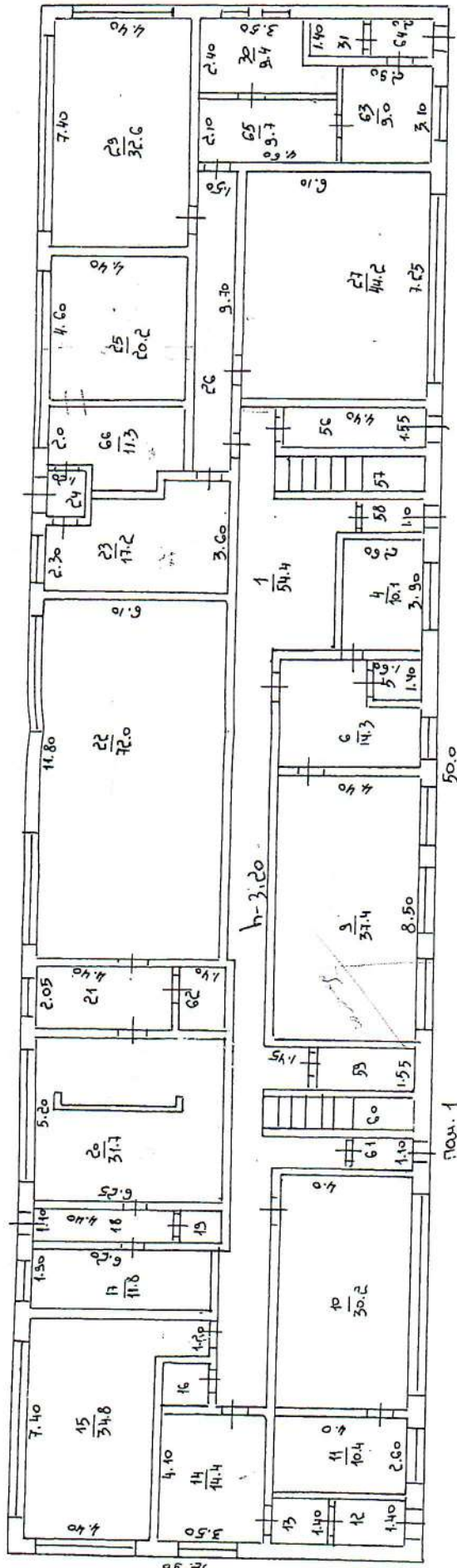
(Должность, Ф.И.О.) (Подпись)

представители организации,
расположенной на объекте _____
(Должность, Ф.И.О.) (Подпись)

(Должность, Ф.И.О.) (Подпись)

Управленческое решение согласовано " ____ " _____ 20__ г.
(протокол N ____)
Комиссией (название) _____

1 этаж



Пом. б
H-680

Пом. 1

4704

200

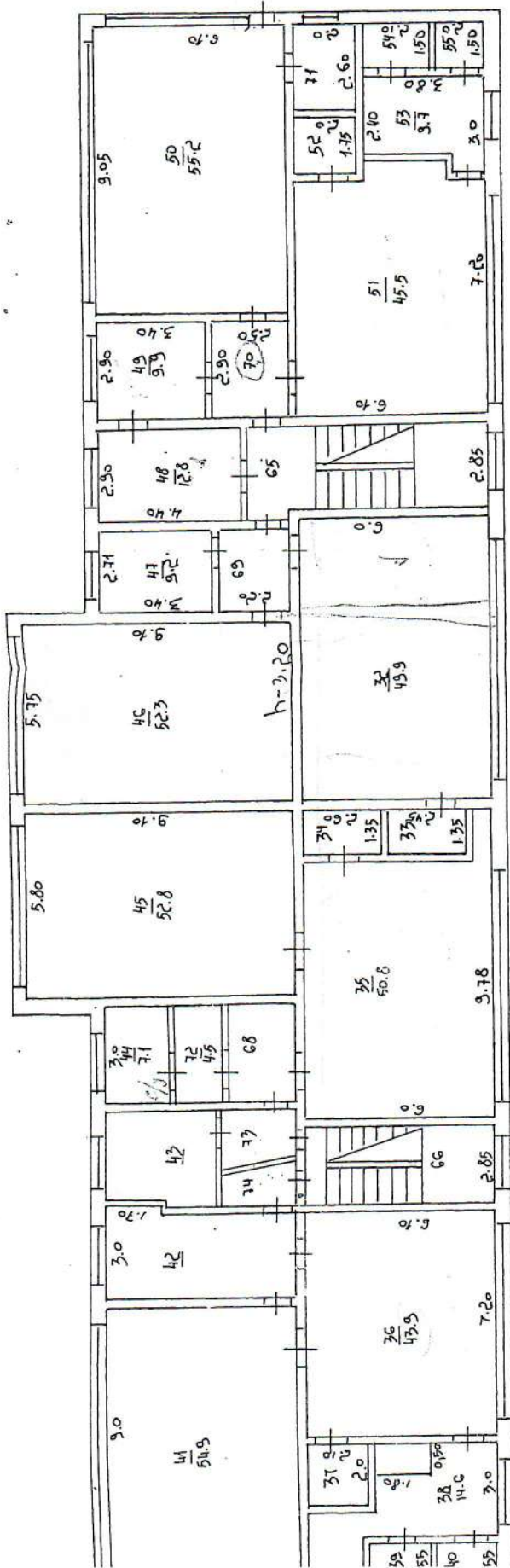
100

Б

7

С. Холмогоров

2 этаж



4964	1:200
ИСТОРИЧЕСКАЯ	5
УЛ. ГОРЬКОГО	7
М.п. С. Козлов	
С. Козлов	
Куркина С.В.	
Рыженко И.И.	
Шахуренов В.И.	
26.12.02	